

ACLARACIONES N°2 UNAG-LPN-GC-2025-008 CONSTRUCCIÓN DE EDIFICIO RESIDENCIAL PARA ESTUDIANTES MUJERES "Xiomara Castro" EN LA UNIVERSIDAD NACIONAL DE AGRICULTURA, UBICADO EN LA CIUDAD DE CATACAMAS EN EL DEPARTAMENTO DE OLANCHO.

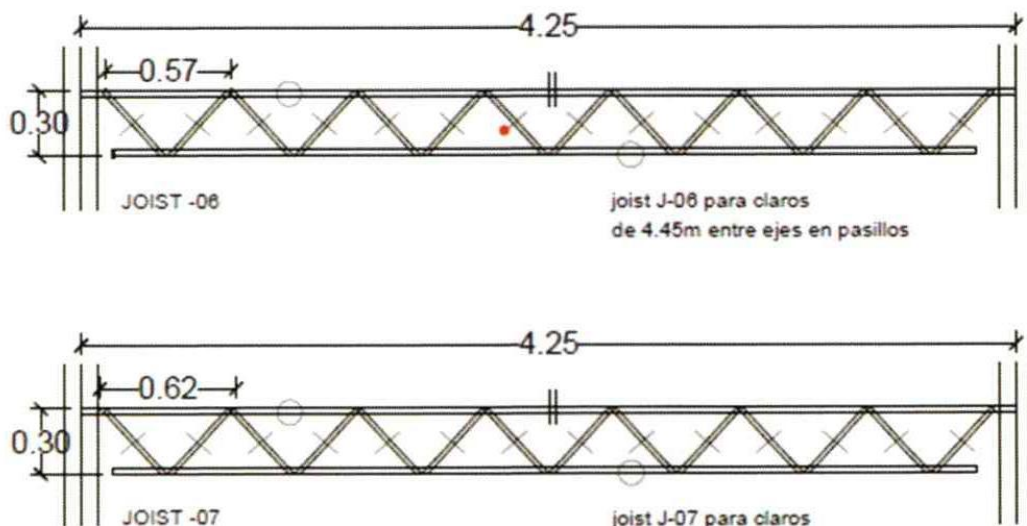
04 AGOSTO 2025

1.- En el cuadernillo de cantidades de obra indica:

HER006 Joist (J-06) para claros de 3.53m de longitud entre ejes con ángulo de 1"x1"x3/16" con una altura de 0.30m y separación de 0.55m".

HER007 "Joist (J-07) para claros de 3.53 m de longitud entre ejes con ángulo de 1"x1"x3/16" con una altura de 0.30m y separación de 0.55m"

Pero según plano 57/191 indica L=4.25 mts; e igualmente en dicho plano indica para claros de 4.45m



Favor aclarar que prevalece.

R. Prevalece lo que está estipulado en el cuadernillo de cantidades de obra.

2. En la partida "**ACA ACABADOS**" se detallan las ventanas V-1 y V-2; sin embargo, en plano 66/191 indica que existen ventanas V-05 y V-08

CUADRO DE PUERTAS Y VENTANAS			
CLAVE	NIVEL1	NIVEL2	DESCRIPCION
P-01	21	21	PUERTA SOLIDA DE UNA HOJA DE MADERA DE CEDRO, CON MARCO Y MOCHETAS DE IGUAL MADERA
P-02	21	21	PUERTA SÓLIDA DE UNA HOJA DE MADERA DE CEDRO, CON MARCO Y MOCHETAS DE IGUAL MADERA
P-04	3	2	PUERTA METALICA DE LAMINA TROQUELADA
V-01	21	21	VENTANA DE CORREDIZA CON VIDRIO FIJO EN EL CENTRO, VIDRIO TRASLUCIDO DE ☞, MARCO DE ALUMINIO COLOR BLANCO
V-02	21	21	VENTANA DE CORREDIZA, VIDRIO TRASLUCIDO DE ☞, MARCO DE ALUMINIO COLOR BLANCO
V-04	21	21	VENTANA DE MALLA EXPANSIVA TIPO MOSQUITERA, ANGULO DE 3/8", INCLUYE PINTURA ANTICORROSIVA
V-05	21	21	VENTANAS DE CELOSIAS CON VIDRIO NEVADO CON MARCO DE ALUMINIO Y TELA METALICA
V-07	2	2	VENTANA DE MALLA EXPANSIVA TIPO MOSQUITERA, ANGULO DE 3/8", INCLUYE PINTURA ANTICORROSIVA
V-08	1		VENTANA DE CORREDIZA, VIDRIO TRASLUCIDO DE ☞, MARCO DE ALUMINIO COLOR BLANCO

Activar Windows

Favor aclarar si las ventanas V-05 y V-08 forman parte del alcance del proyecto para act

R. Prevalece lo que está estipulado en el cuadernillo de cantidades de obra, por lo que las V-05 y V-08 no forman parte del alcance del proyecto.

ACLARACIONES N°3 UNAG-LPN-GC-2025-008 CONSTRUCCIÓN DE EDIFICIO RESIDENCIAL PARA ESTUDIANTES MUJERES "Xiomara Castro" EN LA UNIVERSIDAD NACIONAL DE AGRICULTURA, UBICADO EN LA CIUDAD DE CATACAMAS EN EL DEPARTAMENTO DE OLANCHO.

11 AGOSTO 2025

1. ¿Hay que considerar el pago a la ENEE por los Kva de los transformadores?
R. La Universidad se encargara de ello.

2. Hay que considerar la elaboración y presentación de diseño eléctrico en alta tensión ante la ENEE.
R. Si se debe considerar la aprobación de diseño en media tensión y recepción técnica ante la ENEE por parte del contratista.

3. Con respecto al alcance de obra de la primera etapa, nos parece que se debe se considerar el alimentador desde transformadores hasta la transferencia y luego hasta el Panel I-Line 1, ya que sin este alimentador no se podría energizar la primera etapa, igualmente se debería de considerar la instalación de la transferencia.
R. La transferencia esta considerada en la segunda etapa del edificio.

4. En el diagrama unifilar no se observa un Main breaker antes de la transferencia automática, pero en las especificaciones técnicas indican que se debe de instalar uno de 800A, ¿por favor indicar si debemos considerar dicho Main Breaker?
R. El Main Breaker esta considerado en la segunda etapa del edificio, a ser ubicado en la caseta del generador de emergencia.

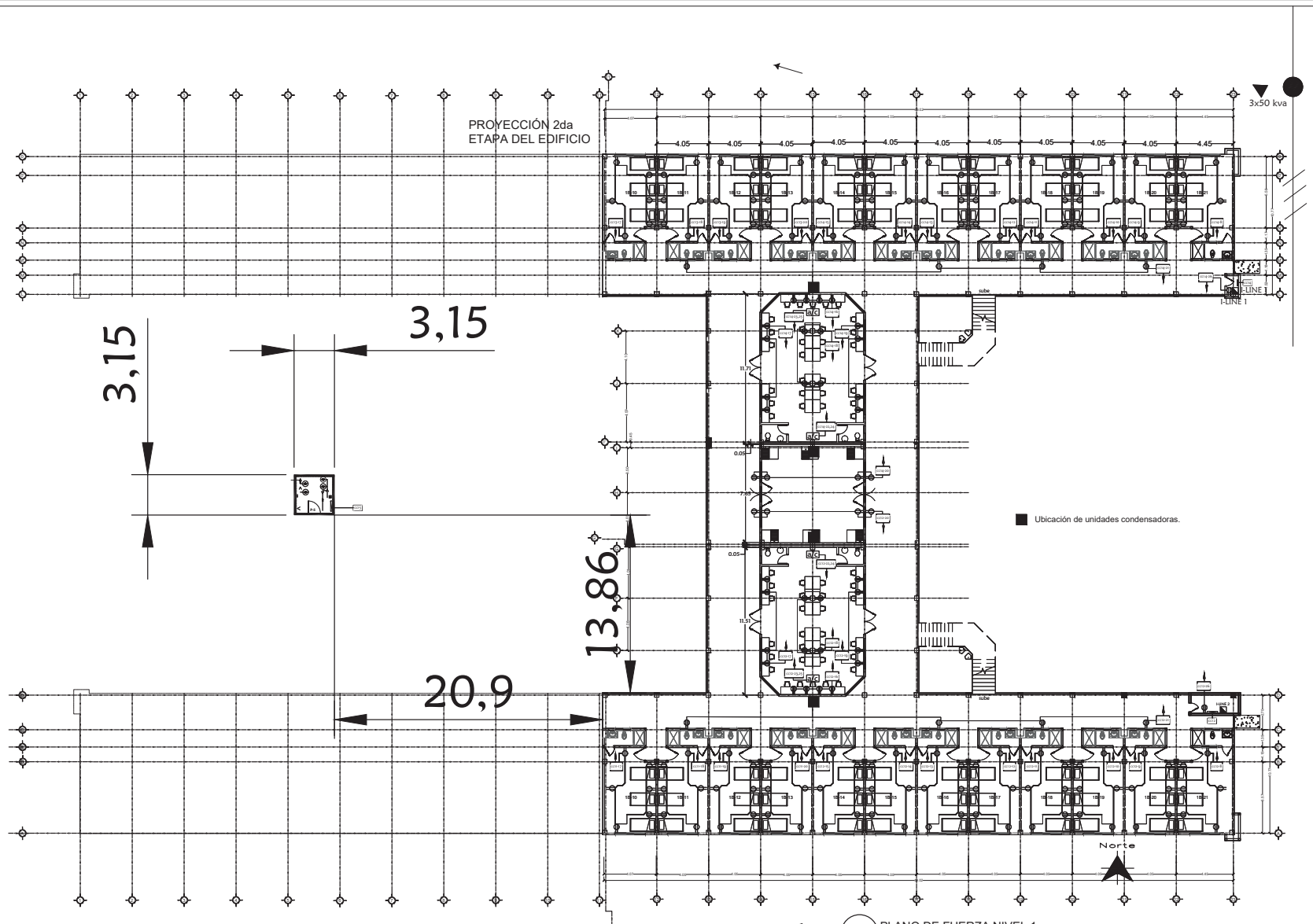
5. En las cantidades de obra no se observa alimentador desde transferencia automática y el panel I-Line1.
R. El alimentador considerado en la primera etapa es de carácter provisional, el cual va desde el banco de transformación hasta el Panel I-LINE 1 sin la transferencia automática.

6. No existen paneles de 36 espacios de 300A, por favor indicar si podemos considerar paneles tipo NQ de 42 espacios, 400A con Main breaker de 300A ?
R. Si pueden considerar paneles de 42 espacios con barras de 400A con Main Breaker de 300A siempre que estos utilicen breaker comerciales para los ramales.

7. Podrían facilitarnos plano con los cuadros de los centros de carga, para poder cuantificar los breakeres ramales de cada uno de ellos.
R. Se adjuntan cuadros de cargas para todos los centros de carga y paneles de distribución principales.

8. ¿Nos podrían facilitar plano con la ubicación de las unidades condensadoras de las máquinas de aire acondicionado, desde que panel se deben alimentas estas unidades?
R. Se adjunta plano (caseta de bombas y unidades condensadoras).

9. Por favor indicar la ubicación del control de las bombas sumergibles, para poder calcular el alimentador, ¿desde que panel se deben alimentar dichas bombas?
R. Se adjunta plano ubicación y dimensiones (en metros) de la caseta de bombas.



DIRECCIÓN GENERAL DE DESARROLLO VIAL
 CONSTRUCCIÓN Y EQUIPAMIENTO DE EDIFICIO
 RESIDENCIAL PARA ESTUDIANTES MUJERES
 "Xiomara Castro" UNAG, CATACAMAS, OLANCHO

CONTENIDO:
 PLANO DE FUERZA PRIMER NIVEL

DISEÑO: E.D
 REVISÓ: E.D
 APROBÓ: D.G.D.V

Revisión	FECHA: JULIO 2024	HOJA: 80 / 114
	ESCALA: Indicadas	

PLANTA DE FUERZA DE DORMITORIOS H-XIOMARA ETAPA 1

PLANO DE FUERZA NIVEL 1
 Unidades: m
 Esc_1:300

PANEL PRINCIPAL I-LINE 1

Panel de distribución trifásico tipo I-LINE, 208v, 600 Amperios, 6 espacios trifasicos con Main Principal (incluye ramales)

CARGA	CABLE	BREACKER	#	FASE	#	BREACKER	CABLE	CARGA
CC-13	COBRE 3#1/0 f + 1#1/0 n + 1# 6 tierra en ducto pvc eléctrico c-40 de 2"	3X150A	1	A	2	3X400A	COBRE THHN 6#250 KCMIL +2#250 N + 1#3/0 tierra en ducto pvc eléctrico de 4"	I-LINE 2
			3	B	4			
			5	C	6			
CC-14	COBRE 3#1/0 f + 1#1/0 n + 1# 6 tierra en ducto pvc eléctrico c-40 de 3"	3X150A	7	A	8	3X300A	COBRE 3#250 kcmil + 1#4/0 N + 1# 2 tierra en ducto pvc eléctrico c-40 de 3"	CC-24
			9	B	10			
			11	C	12			
CC-34	COBRE 3#250 kcmil + 1#4/0 N + 1# 2 tierra en ducto pvc eléctrico c-40 de 3"	3X300A	13	A	14			
			15	B	16			
			17	C	18			

PANEL DE DISTRIBUCION I-LINE 2

I-LINE 2, Panel de distribución trifásico tipo I-LINE, 208v, 400 Amperios, 6 espacios trifasicos con Main Principal (incluye ramales)

CARGA	CABLE	BREACKER	#	FASE	#	BREACKER	CABLE	CARGA
CC-11	COBRE 3#1/0 f + 1#1/0 n + 1# 6 tierra en ducto pvc eléctrico c-40 de 2"	3X150A	1	A	2	3X150A	COBRE 3#1/0 f + 1#1/0 n + 1# 6 tierra en ducto pvc eléctrico c-40 de 2"	CC-15
			3	B	4			
			5	C	6			
CC-13	COBRE 3#1/0 f + 1#1/0 n + 1# 6 tierra en ducto pvc eléctrico c-40 de 3"	3X150A	7	A	8	3X300A	COBRE 3#250 kcmil + 1#4/0 N + 1# 2 tierra en ducto pvc eléctrico c-40 de 3"	CC-22
			9	B	10			
			11	C	12			
CC-32	COBRE 3#250 kcmil + 1#4/0 N + 1# 2 tierra en ducto pvc eléctrico c-40 de 3"	3X300A	13	A	14			
			15	B	16			
			17	C	18			

CENTRO DE CARGA INDUSTRIAL CC-24

CC-24 centro de carga Industrial trifásico 36 espacios, con barras de 300 Amperios superficial, h= 1.5m sobre npt con main principal

CARGA	CABLE	BREACKER	#	FASE	#	BREACKER	CABLE	CARGA
ILUMINACION PASILLO	cabledo iluminación, cobre thhn # 12 F + # 12 N + #14 Tierra	1X20A	1	A	2	1X20A	cabledo iluminación, cobre thhn # 12 F + # 12 N + #14 Tierra	ILUMINACION DORMITORIOS 2B-13,14,15
ILUMINACION DORMITORIOS 2B-16,17,18	cabledo iluminación, cobre thhn # 12 F + # 12 N + #14 Tierra	1X20A	3	B	4	1X20A	cabledo iluminación, cobre thhn # 12 F + # 12 N + #14 Tierra	ILUMINACION DORMITORIOS 2B-19,20,21
ILUMINACION AREA DE ESTUDIO NIVEL II COSTADO NORTE	cabledo iluminación, cobre thhn # 12 F + # 12 N + #14 Tierra	1X20A	5	C	6	1X20A	cabledo iluminación, cobre thhn # 12 F + # 12 N + #16 Tierra	ILUMINACION CUARTO ELECTRICO
			7	A	8	1X30A	1#10 thhn negro+1#10 thhn blanco+1#14 thhn T verde en ducto pvc eléctrico c-40 de 3/4"	TOMACORRIENTES DORMITORIO 2B-21
TOMACORRIENTES DORMITORIO 2B-20	1#10 thhn negro+1#10 thhn blanco+1#14 thhn T verde en ducto pvc eléctrico c-40 de 3/4"	1X30A	9	B	10	1X30A	1#10 thhn negro+1#10 thhn blanco+1#14 thhn T verde en ducto pvc eléctrico c-40 de 3/4"	TOMACORRIENTES DORMITORIO 2B-19
TOMACORRIENTES DORMITORIO 2B-18	1#10 thhn negro+1#10 thhn blanco+1#14 thhn T verde en ducto pvc eléctrico c-40 de 3/4"	1X30A	11	C	12	1X30A	1#10 thhn negro+1#10 thhn blanco+1#14 thhn T verde en ducto pvc eléctrico c-40 de 3/4"	TOMACORRIENTES DORMITORIO 2B-17
TOMACORRIENTES DORMITORIO 2B-16	1#10 thhn negro+1#10 thhn blanco+1#14 thhn T verde en ducto pvc eléctrico c-40 de 3/4"	1X30A	13	A	14	1X30A	1#10 thhn negro+1#10 thhn blanco+1#14 thhn T verde en ducto pvc eléctrico c-40 de 3/4"	TOMACORRIENTES DORMITORIO 2B-15
TOMACORRIENTES DORMITORIO 2B-14	1#10 thhn negro+1#10 thhn blanco+1#14 thhn T verde en ducto pvc eléctrico c-40 de 3/4"	1X30A	15	B	16	1X30A	1#10 thhn negro+1#10 thhn blanco+1#14 thhn T verde en ducto pvc eléctrico c-40 de 3/4"	TOMACORRIENTES AREA DE ESTUDIO (PARED)
TOMACORRIENTES AREA DE ESTUDIO (PARED)	1#10 thhn negro+1#10 thhn blanco+1#14 thhn T verde en ducto pvc eléctrico c-40 de 3/4"	1X30A	17	C	18	1X30A	1#10 thhn negro+1#10 thhn blanco+1#14 thhn T verde en ducto pvc eléctrico c-40 de 3/4"	TOMACORRIENTES AREA DE ESTUDIO (MESONES)
TOMACORRIENTES AREA DE ESTUDIO (PARED)	1#10 thhn negro+1#10 thhn blanco+1#14 thhn T verde en ducto pvc eléctrico c-40 de 3/4"	1X30A	19	A	20	1X30A	1#10 thhn negro+1#10 thhn blanco+1#14 thhn T verde en ducto pvc eléctrico c-40 de 3/4"	TOMACORRIENTES 120V AREA DE LAVANDERIA
TOMACORRIENTES PASILLO	1#10 thhn negro+1#10 thhn blanco+1#14 thhn T verde en ducto pvc eléctrico c-40 de 3/4"	1X30A	21	B	22	2X40A	2#8 thhn cobre + 1 #12 thhn cobre en ducto pvc eléctrico de 1"	SALIDA PARA UNIDAD A/C EN AREA DE ESTUDIO
SALIDA PARA UNIDAD A/C EN AREA DE ESTUDIO	2#8 thhn cobre + 1 #12 thhn cobre en ducto pvc eléctrico de 1"	2X40A	23	C	24			
						25	A	26
			27	B	28	3X150A	COBRE 3#1/0 f + 1#1/0 n + 1# 6 tierra en ducto pvc eléctrico c-40 de 2"	CC-23
			29	C	30			
			31	A	32			
			33	B	34			
			35	C	36			

CENTRO DE CARGA INDUSTRIAL CC-34

CC-34 centro de carga Industrial trifasico 36 espacios, con barras de 300 Amperios superficial, h= 1.5m sobre npt con main principal

CARGA	CABLE	BREACKER	#	FASE	#	BREACKER	CABLE	CARGA
ILUMINACION PASILLO	cabledo iluminaci3n, cobre thhn # 12 F + # 12 N + #14 Tierra	1X20A	1	A	2	1X20A	cabledo iluminaci3n, cobre thhn # 12 F + # 12 N + #14 Tierra	ILUMINACION DORMITORIOS 3B-13,14,15
ILUMINACION DORMITORIOS 3B-16,17,18	cabledo iluminaci3n, cobre thhn # 12 F + # 12 N + #14 Tierra	1X20A	3	B	4	1X20A	cabledo iluminaci3n, cobre thhn # 12 F + # 12 N + #14 Tierra	ILUMINACION DORMITORIOS 3B-19,20,21
ILUMINACION AREA DE ESTUDIO NIVEL III COSTADO NORTE	cabledo iluminaci3n, cobre thhn # 12 F + # 12 N + #14 Tierra	1X20A	5	C	6	1X20A	cabledo iluminaci3n, cobre thhn # 12 F + # 12 N + #16 Tierra	ILUMINACION CUARTO ELECTRICO
			7	A	8	1X30A	1#10 thhn negro+1#10 thhn blanco+1#14 thhn T verde en ducto pvc el3ctrico c-40 de 3/4"	TOMACORRIENTES DORMITORIO 3B-21
TOMACORRIENTES DORMITORIO 3B-20	1#10 thhn negro+1#10 thhn blanco+1#14 thhn T verde en ducto pvc el3ctrico c-40 de 3/4"	1X30A	9	B	10	1X30A	1#10 thhn negro+1#10 thhn blanco+1#14 thhn T verde en ducto pvc el3ctrico c-40 de 3/4"	TOMACORRIENTES DORMITORIO 3B-19
TOMACORRIENTES DORMITORIO 3B-18	1#10 thhn negro+1#10 thhn blanco+1#14 thhn T verde en ducto pvc el3ctrico c-40 de 3/4"	1X30A	11	C	12	1X30A	1#10 thhn negro+1#10 thhn blanco+1#14 thhn T verde en ducto pvc el3ctrico c-40 de 3/4"	TOMACORRIENTES DORMITORIO 3B-17
TOMACORRIENTES DORMITORIO 3B-16	1#10 thhn negro+1#10 thhn blanco+1#14 thhn T verde en ducto pvc el3ctrico c-40 de 3/4"	1X30A	13	A	14	1X30A	1#10 thhn negro+1#10 thhn blanco+1#14 thhn T verde en ducto pvc el3ctrico c-40 de 3/4"	TOMACORRIENTES DORMITORIO 3B-15
TOMACORRIENTES DORMITORIO 3B-14	1#10 thhn negro+1#10 thhn blanco+1#14 thhn T verde en ducto pvc el3ctrico c-40 de 3/4"	1X30A	15	B	16	1X30A	1#10 thhn negro+1#10 thhn blanco+1#14 thhn T verde en ducto pvc el3ctrico c-40 de 3/4"	TOMACORRIENTES AREA DE ESTUDIO (PARED)
TOMACORRIENTES AREA DE ESTUDIO (PARED)	1#10 thhn negro+1#10 thhn blanco+1#14 thhn T verde en ducto pvc el3ctrico c-40 de 3/4"	1X30A	17	C	18	1X30A	1#10 thhn negro+1#10 thhn blanco+1#14 thhn T verde en ducto pvc el3ctrico c-40 de 3/4"	TOMACORRIENTES AREA DE ESTUDIO (MESONES)
TOMACORRIENTES AREA DE ESTUDIO (PARED)	1#10 thhn negro+1#10 thhn blanco+1#14 thhn T verde en ducto pvc el3ctrico c-40 de 3/4"	1X30A	19	A	20	1X30A	1#10 thhn negro+1#10 thhn blanco+1#14 thhn T verde en ducto pvc el3ctrico c-40 de 3/4"	TOMACORRIENTES 120V AREA DE LAVANDERIA
TOMACORRIENTES PASILLO	1#10 thhn negro+1#10 thhn blanco+1#14 thhn T verde en ducto pvc el3ctrico c-40 de 3/4"	1X30A	21	B	22	2X40A	2#8 thhn cobre + 1 #12 thhn cobre en ducto pvc el3ctrico de 1"	SALIDA PARA UNIDAD A/C EN AREA DE ESTUDIO
SALIDA PARA UNIDAD A/C EN AREA DE ESTUDIO	2#8 thhn cobre + 1 #12 thhn cobre en ducto pvc el3ctrico de 1"	2X40A	23	C	24			
SALIDA PARA REFLECTORES LED DE PARED	2#10 thhn cobre + 1 #12 thhn cobre en ducto pvc el3ctrico de 1"	2X30A	25	A	26	1X30A	1#10 thhn negro+1#10 thhn blanco+1#14 thhn T verde en ducto pvc el3ctrico c-40 de 3/4"	TOMACORRIENTES 120V CUARTO ELECTRICO
			27	B	28	3X150A	COBRE 3#1/0 f + 1#1/0 n + 1# 6 tierra en ducto pvc el3ctrico c-40 de 2"	CC-33
			29	C	30			
			31	A	32			
			33	B	34			
			35	C	36			

CENTRO DE CARGA INDUSTRIAL CC-22

CC-22 centro de carga Industrial trifasico 36 espacios, con barras de 300 Amperios superficial, h= 1.5m sobre npt con main principal

CARGA	CABLE	BREACKER	#	FASE	#	BREACKER	CABLE	CARGA
ILUMINACION PASILLO	cabledo iluminaci3n, cobre thhn # 12 F + # 12 N + #14 Tierra	1X20A	1	A	2	1X20A	cabledo iluminaci3n, cobre thhn # 12 F + # 12 N + #14 Tierra	ILUMINACION DORMITORIOS 2B-34,35,36
ILUMINACION DORMITORIOS 2B-37,38,39	cabledo iluminaci3n, cobre thhn # 12 F + # 12 N + #14 Tierra	1X20A	3	B	4	1X20A	cabledo iluminaci3n, cobre thhn # 12 F + # 12 N + #14 Tierra	ILUMINACION DORMITORIOS 2B-40,41,42
ILUMINACION AREA DE ESTUDIO NIVEL II COSTADO SUR	cabledo iluminaci3n, cobre thhn # 12 F + # 12 N + #14 Tierra	1X20A	5	C	6	1X20A	cabledo iluminaci3n, cobre thhn # 12 F + # 12 N + #16 Tierra	ILUMINACION CUARTO ELECTRICO
			7	A	8	1X30A	1#10 thhn negro+1#10 thhn blanco+1#14 thhn T verde en ducto pvc el3ctrico c-40 de 3/4"	TOMACORRIENTES DORMITORIO 2B-42
TOMACORRIENTES DORMITORIO 2B-41	1#10 thhn negro+1#10 thhn blanco+1#14 thhn T verde en ducto pvc el3ctrico c-40 de 3/4"	1X30A	9	B	10	1X30A	1#10 thhn negro+1#10 thhn blanco+1#14 thhn T verde en ducto pvc el3ctrico c-40 de 3/4"	TOMACORRIENTES DORMITORIO 2B-40
TOMACORRIENTES DORMITORIO 2B-39	1#10 thhn negro+1#10 thhn blanco+1#14 thhn T verde en ducto pvc el3ctrico c-40 de 3/4"	1X30A	11	C	12	1X30A	1#10 thhn negro+1#10 thhn blanco+1#14 thhn T verde en ducto pvc el3ctrico c-40 de 3/4"	TOMACORRIENTES DORMITORIO 2B-38
TOMACORRIENTES DORMITORIO 2B-37	1#10 thhn negro+1#10 thhn blanco+1#14 thhn T verde en ducto pvc el3ctrico c-40 de 3/4"	1X30A	13	A	14	1X30A	1#10 thhn negro+1#10 thhn blanco+1#14 thhn T verde en ducto pvc el3ctrico c-40 de 3/4"	TOMACORRIENTES DORMITORIO 2B-36
TOMACORRIENTES DORMITORIO 2B-35	1#10 thhn negro+1#10 thhn blanco+1#14 thhn T verde en ducto pvc el3ctrico c-40 de 3/4"	1X30A	15	B	16	1X30A	1#10 thhn negro+1#10 thhn blanco+1#14 thhn T verde en ducto pvc el3ctrico c-40 de 3/4"	TOMACORRIENTES AREA DE ESTUDIO (PARED)
TOMACORRIENTES AREA DE ESTUDIO (PARED)	1#10 thhn negro+1#10 thhn blanco+1#14 thhn T verde en ducto pvc el3ctrico c-40 de 3/4"	1X30A	17	C	18	1X30A	1#10 thhn negro+1#10 thhn blanco+1#14 thhn T verde en ducto pvc el3ctrico c-40 de 3/4"	TOMACORRIENTES AREA DE ESTUDIO (MESONES)
TOMACORRIENTES AREA DE ESTUDIO (PARED)	1#10 thhn negro+1#10 thhn blanco+1#14 thhn T verde en ducto pvc el3ctrico c-40 de 3/4"	1X30A	19	A	20	1X30A	1#10 thhn negro+1#10 thhn blanco+1#14 thhn T verde en ducto pvc el3ctrico c-40 de 3/4"	TOMACORRIENTES 120V AREA DE LAVANDERIA

TOMACORRIENTES PASILLO	1#10 thhn negro+1#10 thhn blanco+1#14 thhn T verde en ducto pvc eléctrico c-40 de 3/4"	1X30A	21	B	22	2X40A	2#8 thhn cobre + 1 #12 thhn cobre en ducto pvc eléctrico de 1"	SALIDA PARA UNIDAD A/C EN AREA DE ESTUDIO
SALIDA PARA UNIDAD A/C EN AREA DE ESTUDIO	2#8 thhn cobre + 1 #12 thhn cobre en ducto pvc eléctrico de 1"	2X40A	23	C	24			
				27	B	28	3X150A	COBRE 3#1/0 f + 1#1/0 n + 1# 6 tierra en ducto pvc eléctrico c-40 de 2"
			29	C	30			
			31	A	32			
			33	B	34			
			35	C	36			

CENTRO DE CARGA INDUSTRIAL CC-32

CC-32 centro de carga Industrial trifasico 36 espacios, con barras de 300 Amperios superficial, h= 1.5m sobre npt con main principal

CARGA	CABLE	BREACKER	#	FASE	#	BREACKER	CABLE	CARGA
ILUMINACION PASILLO	cableado iluminación, cobre thhn # 12 F + # 12 N + #14 Tierra	1X20A	1	A	2	1X20A	cableado iluminación, cobre thhn # 12 F + # 12 N + #14 Tierra	ILUMINACION DORMITORIOS 3B-34,35,36
ILUMINACION DORMITORIOS 3B-37,38,39	cableado iluminación, cobre thhn # 12 F + # 12 N + #14 Tierra	1X20A	3	B	4	1X20A	cableado iluminación, cobre thhn # 12 F + # 12 N + #14 Tierra	ILUMINACION DORMITORIOS 3B-40,41,42
ILUMINACION AREA DE ESTUDIO NIVEL III COSTADO SUR	cableado iluminación, cobre thhn # 12 F + # 12 N + #14 Tierra	1X20A	5	C	6	1X20A	cableado iluminación, cobre thhn # 12 F + # 12 N + #16 Tierra	ILUMINACION CUARTO ELECTRICO
			7	A	8	1X30A	1#10 thhn negro+1#10 thhn blanco+1#14 thhn T verde en ducto pvc eléctrico c-40 de 3/4"	TOMACORRIENTES DORMITORIO 3B-42
TOMACORRIENTES DORMITORIO 3B-41	1#10 thhn negro+1#10 thhn blanco+1#14 thhn T verde en ducto pvc eléctrico c-40 de 3/4"	1X30A	9	B	10	1X30A	1#10 thhn negro+1#10 thhn blanco+1#14 thhn T verde en ducto pvc eléctrico c-40 de 3/4"	TOMACORRIENTES DORMITORIO 3B-40
TOMACORRIENTES DORMITORIO 3B-39	1#10 thhn negro+1#10 thhn blanco+1#14 thhn T verde en ducto pvc eléctrico c-40 de 3/4"	1X30A	11	C	12	1X30A	1#10 thhn negro+1#10 thhn blanco+1#14 thhn T verde en ducto pvc eléctrico c-40 de 3/4"	TOMACORRIENTES DORMITORIO 2B-38
TOMACORRIENTES DORMITORIO 3B-37	1#10 thhn negro+1#10 thhn blanco+1#14 thhn T verde en ducto pvc eléctrico c-40 de 3/4"	1X30A	13	A	14	1X30A	1#10 thhn negro+1#10 thhn blanco+1#14 thhn T verde en ducto pvc eléctrico c-40 de 3/4"	TOMACORRIENTES DORMITORIO 3B-36
TOMACORRIENTES DORMITORIO 3B-35	1#10 thhn negro+1#10 thhn blanco+1#14 thhn T verde en ducto pvc eléctrico c-40 de 3/4"	1X30A	15	B	16	1X30A	1#10 thhn negro+1#10 thhn blanco+1#14 thhn T verde en ducto pvc eléctrico c-40 de 3/4"	TOMACORRIENTES AREA DE ESTUDIO (PARED)
TOMACORRIENTES AREA DE ESTUDIO (PARED)	1#10 thhn negro+1#10 thhn blanco+1#14 thhn T verde en ducto pvc eléctrico c-40 de 3/4"	1X30A	17	C	18	1X30A	1#10 thhn negro+1#10 thhn blanco+1#14 thhn T verde en ducto pvc eléctrico c-40 de 3/4"	TOMACORRIENTES AREA DE ESTUDIO (MESONES)
TOMACORRIENTES AREA DE ESTUDIO (PARED)	1#10 thhn negro+1#10 thhn blanco+1#14 thhn T verde en ducto pvc eléctrico c-40 de 3/4"	1X30A	19	A	20	1X30A	1#10 thhn negro+1#10 thhn blanco+1#14 thhn T verde en ducto pvc eléctrico c-40 de 3/4"	TOMACORRIENTES 120V AREA DE LAVANDERIA
TOMACORRIENTES PASILLO	1#10 thhn negro+1#10 thhn blanco+1#14 thhn T verde en ducto pvc eléctrico c-40 de 3/4"	1X30A	21	B	22	2X40A	2#8 thhn cobre + 1 #12 thhn cobre en ducto pvc eléctrico de 1"	SALIDA PARA UNIDAD A/C EN AREA DE ESTUDIO
SALIDA PARA UNIDAD A/C EN AREA DE ESTUDIO	2#8 thhn cobre + 1 #12 thhn cobre en ducto pvc eléctrico de 1"	2X40A	23	C	24			
				27	B	28	3X150A	COBRE 3#1/0 f + 1#1/0 n + 1# 6 tierra en ducto pvc eléctrico c-40 de 2"
			29	C	30			
			31	A	32			
			33	B	34			
			35	C	36			

CENTRO DE CARGA TRIFASICO CC-11

CC-11 centro de carga trifasico 30 espacios, con barras de 225 Amperios superficial, h= 1.5m sobre npt

alimentador 3#1/0 f + 1#1/0 n + 1# 6 tierra en ducto pvc eléctrico c-40 de 2" con main principal

CARGA	CABLE	BREACKER	#	FASE	#	BREACKER	CABLE	CARGA
ILUMINACION PASILLO	cableado iluminación, cobre thhn # 12 F + # 12 N + #14 Tierra	1X20A	1	A	2	1X20A	cableado iluminación, cobre thhn # 12 F + # 12 N + #14 Tierra	ILUMINACION DORMITORIOS 1B-22,23,24
ILUMINACION DORMITORIOS 1B-25,26,27	cableado iluminación, cobre thhn # 12 F + # 12 N + #14 Tierra	1X20A	3	B	4	1X20A	cableado iluminación, cobre thhn # 12 F + # 12 N + #14 Tierra	ILUMINACION DORMITORIOS 1B-28,29,30
ILUMINACION DORMITORIOS 1B-31,32,33	cableado iluminación, cobre thhn # 12 F + # 12 N + #14 Tierra	1X20A	5	C	6	1X20A	cableado iluminación, cobre thhn # 12 F + # 12 N + #16 Tierra	ILUMINACION CUARTO ELECTRICO
			7	A	8	1X30A	1#10 thhn negro+1#10 thhn blanco+1#14 thhn T verde en ducto pvc eléctrico c-40 de 3/4"	TOMACORRIENTES DORMITORIO 1B-22
TOMACORRIENTES DORMITORIO 1B-23	1#10 thhn negro+1#10 thhn blanco+1#14 thhn T verde en ducto pvc eléctrico c-40 de 3/4"	1X30A	9	B	10	1X30A	1#10 thhn negro+1#10 thhn blanco+1#14 thhn T verde en ducto pvc eléctrico c-40 de 3/4"	TOMACORRIENTES DORMITORIO 1B-24

TOMACORRIENTES DORMITORIO 1B-25	1#10 thhn negro+1#10 thhn blanco+1#14 thhn T verde en ducto pvc eléctrico c-40 de 3/4"	1X30A	11	C	12	1X30A	1#10 thhn negro+1#10 thhn blanco+1#14 thhn T verde en ducto pvc eléctrico c-40 de 3/4"	TOMACORRIENTES DORMITORIO 1B-26
TOMACORRIENTES DORMITORIO 1B-27	1#10 thhn negro+1#10 thhn blanco+1#14 thhn T verde en ducto pvc eléctrico c-40 de 3/4"	1X30A	13	A	14	1X30A	1#10 thhn negro+1#10 thhn blanco+1#14 thhn T verde en ducto pvc eléctrico c-40 de 3/4"	TOMACORRIENTES DORMITORIO 1B-28
TOMACORRIENTES DORMITORIO 1B-29	1#10 thhn negro+1#10 thhn blanco+1#14 thhn T verde en ducto pvc eléctrico c-40 de 3/4"	1X30A	15	B	16	1X30A	1#10 thhn negro+1#10 thhn blanco+1#14 thhn T verde en ducto pvc eléctrico c-40 de 3/4"	TOMACORRIENTES DORMITORIO 1B-30
TOMACORRIENTES DORMITORIO 1B-31	1#10 thhn negro+1#10 thhn blanco+1#14 thhn T verde en ducto pvc eléctrico c-40 de 3/4"	1X30A	17	C	18	1X30A	1#10 thhn negro+1#10 thhn blanco+1#14 thhn T verde en ducto pvc eléctrico c-40 de 3/4"	TOMACORRIENTES DORMITORIO 1B-32
TOMACORRIENTES DORMITORIO 1B-33	1#10 thhn negro+1#10 thhn blanco+1#14 thhn T verde en ducto pvc eléctrico c-40 de 3/4"	1X30A	19	A	20	1X30A	1#10 thhn negro+1#10 thhn blanco+1#14 thhn T verde en ducto pvc eléctrico c-40 de 3/4"	TOMACORRIENTES DORMITORIO 1B-34
TOMACORRIENTES PASILLO	1#10 thhn negro+1#10 thhn blanco+1#14 thhn T verde en ducto pvc eléctrico c-40 de 3/4"	1X30A	21	B	22	1X30A	1#10 thhn negro+1#10 thhn blanco+1#14 thhn T verde en ducto pvc eléctrico c-40 de 3/4"	TOMACORRIENTES CUARTO ELECTRICO
			23	C	24			
			25	A	26			
			27	B	28			
			29	C	30			

CENTRO DE CARGA TRIFASICO CC-12

CC-12 centro de carga trifasico 30 espacios, con barras de 225 Amperios superficial, h= 1.5m sobre npt

alimentador 3#1/0 f + 1#1/0 n + 1# 6 tierra en ducto pvc eléctrico c-40 de 2" con main principal

CARGA	CABLE	BREACKER	#	FASE	#	BREACKER	CABLE	CARGA
ILUMINACION PASILLO	cableado iluminación, cobre thhn # 12 F + # 12 N + #14 Tierra	1X20A	1	A	2	1X20A	cableado iluminación, cobre thhn # 12 F + # 12 N + #14 Tierra	ILUMINACION DORMITORIOS 1B-34,35,36
ILUMINACION DORMITORIOS 1B-37,38,39	cableado iluminación, cobre thhn # 12 F + # 12 N + #14 Tierra	1X20A	3	B	4	1X20A	cableado iluminación, cobre thhn # 12 F + # 12 N + #14 Tierra	ILUMINACION DORMITORIOS 1B-40,41,42
IAREA DE ESTUDIO NIVEL I COSTADO SUR	cableado iluminación, cobre thhn # 12 F + # 12 N + #14 Tierra	1X20A	5	C	6	1X20A	cableado iluminación, cobre thhn # 12 F + # 12 N + #16 Tierra	ILUMINACION CUARTO ELECTRICO
			7	A	8	1X30A	1#10 thhn negro+1#10 thhn blanco+1#14 thhn T verde en ducto pvc eléctrico c-40 de 3/4"	TOMACORRIENTES DORMITORIO 1B-42
TOMACORRIENTES DORMITORIO 1B-41	1#10 thhn negro+1#10 thhn blanco+1#14 thhn T verde en ducto pvc eléctrico c-40 de 3/4"	1X30A	9	B	10	1X30A	1#10 thhn negro+1#10 thhn blanco+1#14 thhn T verde en ducto pvc eléctrico c-40 de 3/4"	TOMACORRIENTES DORMITORIO 1B-40
TOMACORRIENTES DORMITORIO 1B-39	1#10 thhn negro+1#10 thhn blanco+1#14 thhn T verde en ducto pvc eléctrico c-40 de 3/4"	1X30A	11	C	12	1X30A	1#10 thhn negro+1#10 thhn blanco+1#14 thhn T verde en ducto pvc eléctrico c-40 de 3/4"	TOMACORRIENTES DORMITORIO 1B-38
TOMACORRIENTES DORMITORIO 1B-37	1#10 thhn negro+1#10 thhn blanco+1#14 thhn T verde en ducto pvc eléctrico c-40 de 3/4"	1X30A	13	A	14	1X30A	1#10 thhn negro+1#10 thhn blanco+1#14 thhn T verde en ducto pvc eléctrico c-40 de 3/4"	TOMACORRIENTES DORMITORIO 1B-36
TOMACORRIENTES DORMITORIO 1B-35	1#10 thhn negro+1#10 thhn blanco+1#14 thhn T verde en ducto pvc eléctrico c-40 de 3/4"	1X30A	15	B	16	1X30A	1#10 thhn negro+1#10 thhn blanco+1#14 thhn T verde en ducto pvc eléctrico c-40 de 3/4"	TOMACORRIENTES AREA DE ESTUDIO PARED
TOMACORRIENTES AREA DE ESTUDIO PARED	1#10 thhn negro+1#10 thhn blanco+1#14 thhn T verde en ducto pvc eléctrico c-40 de 3/4"	1X30A	17	C	18	1X30A	1#10 thhn negro+1#10 thhn blanco+1#14 thhn T verde en ducto pvc eléctrico c-40 de 3/4"	TOMACORRIENTES AREA DE ESTUDIO MESON
TOMACORRIENTES AREA DE ESTUDIO PARED	1#10 thhn negro+1#10 thhn blanco+1#14 thhn T verde en ducto pvc eléctrico c-40 de 3/4"	1X30A	19	A	20	1X30A	1#10 thhn negro+1#10 thhn blanco+1#14 thhn T verde en ducto pvc eléctrico c-40 de 3/4"	TOMACORRIENTES AREA DE LAVANDERIA
TOMACORRIENTES PASILLO	1#10 thhn negro+1#10 thhn blanco+1#14 thhn T verde en ducto pvc eléctrico c-40 de 3/4"	1X30A	21	B	22	2X40A	2#8 thhn cobre + 1 #12 thhn cobre en ducto pvc eléctrico de 1"	SALIDA PARA UNIDAD A/C EN AREA DE ESTUDIO
SALIDA PARA UNIDAD A/C EN AREA DE ESTUDIO	2#8 thhn cobre + 1 #12 thhn cobre en ducto pvc eléctrico de 1"	2X40A	23	C	24			
			25	A	26	1X30A	1#10 thhn negro+1#10 thhn blanco+1#14 thhn T verde en ducto pvc eléctrico c-40 de 3/4"	TOMACORRIENTESCUCUARTO ELECTRICO
			27	B	28			
			29	C	30			

CENTRO DE CARGA TRIFASICO CC-13

CC-13 centro de carga trifasico 30 espacios, con barras de 225 Amperios superficial, h= 1.5m sobre npt

alimentador 3#1/0 f + 1#1/0 n + 1# 6 tierra en ducto pvc eléctrico c-40 de 2" con main principal

CARGA	CABLE	BREACKER	#	FASE	#	BREACKER	CABLE	CARGA
ILUMINACION PASILLO	cableado iluminación, cobre thhn # 12 F + # 12 N + #14 Tierra	1X20A	1	A	2	1X20A	cableado iluminación, cobre thhn # 12 F + # 12 N + #14 Tierra	ILUMINACION DORMITORIOS 1B-1,2,3
ILUMINACION DORMITORIOS 1B-4,5,6	cableado iluminación, cobre thhn # 12 F + # 12 N + #14 Tierra	1X20A	3	B	4	1X20A	cableado iluminación, cobre thhn # 12 F + # 12 N + #14 Tierra	ILUMINACION DORMITORIOS 1B-7,8,9

ILUMINACION DORMITORIOS 1B-10,11,12	cableado iluminación, cobre thhn # 12 F + # 12 N + #14 Tierra	1X20A	5	C	6	1X20A	cableado iluminación, cobre thhn # 12 F + # 12 N + #16 Tierra	ILUMINACION CUARTO ELECTRICO
			7	A	8	1X30A	1#10 thhn negro+1#10 thhn blanco+1#14 thhn T verde en ducto pvc eléctrico c-40 de 3/4"	TOMACORRIENTES DORMITORIO 1B-1
TOMACORRIENTES DORMITORIO 1B-2	1#10 thhn negro+1#10 thhn blanco+1#14 thhn T verde en ducto pvc eléctrico c-40 de 3/4"	1X30A	9	B	10	1X30A	1#10 thhn negro+1#10 thhn blanco+1#14 thhn T verde en ducto pvc eléctrico c-40 de 3/4"	TOMACORRIENTES DORMITORIO 1B-3
TOMACORRIENTES DORMITORIO 1B-4	1#10 thhn negro+1#10 thhn blanco+1#14 thhn T verde en ducto pvc eléctrico c-40 de 3/4"	1X30A	11	C	12	1X30A	1#10 thhn negro+1#10 thhn blanco+1#14 thhn T verde en ducto pvc eléctrico c-40 de 3/4"	TOMACORRIENTES DORMITORIO 1B-5
TOMACORRIENTES DORMITORIO 1B-6	1#10 thhn negro+1#10 thhn blanco+1#14 thhn T verde en ducto pvc eléctrico c-40 de 3/4"	1X30A	13	A	14	1X30A	1#10 thhn negro+1#10 thhn blanco+1#14 thhn T verde en ducto pvc eléctrico c-40 de 3/4"	TOMACORRIENTES DORMITORIO 1B-7
TOMACORRIENTES DORMITORIO 1B-8	1#10 thhn negro+1#10 thhn blanco+1#14 thhn T verde en ducto pvc eléctrico c-40 de 3/4"	1X30A	15	B	16	1X30A	1#10 thhn negro+1#10 thhn blanco+1#14 thhn T verde en ducto pvc eléctrico c-40 de 3/4"	TOMACORRIENTES DORMITORIO 1B-9
TOMACORRIENTES DORMITORIO 1B-10	1#10 thhn negro+1#10 thhn blanco+1#14 thhn T verde en ducto pvc eléctrico c-40 de 3/4"	1X30A	17	C	18	1X30A	1#10 thhn negro+1#10 thhn blanco+1#14 thhn T verde en ducto pvc eléctrico c-40 de 3/4"	TOMACORRIENTES DORMITORIO 1B-11
TOMACORRIENTES DORMITORIO 1B-12	1#10 thhn negro+1#10 thhn blanco+1#14 thhn T verde en ducto pvc eléctrico c-40 de 3/4"	1X30A	19	A	20	1X30A	1#10 thhn negro+1#10 thhn blanco+1#14 thhn T verde en ducto pvc eléctrico c-40 de 3/4"	TOMACORRIENTES DORMITORIO 1B-13
TOMACORRIENTES PASILLO	1#10 thhn negro+1#10 thhn blanco+1#14 thhn T verde en ducto pvc eléctrico c-40 de 3/4"	1X30A	21	B	22	1X30A	1#10 thhn negro+1#10 thhn blanco+1#14 thhn T verde en ducto pvc eléctrico c-40 de 3/4"	TOMACORRIENTES CUARTO ELECTRICO
			23	C	24			
			25	A	26			
			27	B	28			
			29	C	30			

CENTRO DE CARGA TRIFASICO CC-14

CC-14 centro de carga trifasico 30 espacios, con barras de 225 Amperios superficial, h= 1.5m sobre npt alimentador 3#1/0 f + 1#1/0 n + 1#6 tierra en ducto pvc eléctrico c-40 de 2" con main principal

CARGA	CABLE	BREACKER	#	FASE	#	BREACKER	CABLE	CARGA
ILUMINACION PASILLO	cableado iluminación, cobre thhn # 12 F + # 12 N + #14 Tierra	1X20A	1	A	2	1X20A	cableado iluminación, cobre thhn # 12 F + # 12 N + #14 Tierra	ILUMINACION DORMITORIOS 1B-13,14,15
ILUMINACION DORMITORIOS 1B-16,17,18	cableado iluminación, cobre thhn # 12 F + # 12 N + #14 Tierra	1X20A	3	B	4	1X20A	cableado iluminación, cobre thhn # 12 F + # 12 N + #14 Tierra	ILUMINACION DORMITORIOS 1B-19,20,21
IAREA DE ESTUDIO NIVEL I COSTADO NORTE	cableado iluminación, cobre thhn # 12 F + # 12 N + #14 Tierra	1X20A	5	C	6	1X20A	cableado iluminación, cobre thhn # 12 F + # 12 N + #16 Tierra	ILUMINACION CUARTO ELECTRICO
			7	A	8	1X30A	1#10 thhn negro+1#10 thhn blanco+1#14 thhn T verde en ducto pvc eléctrico c-40 de 3/4"	TOMACORRIENTES DORMITORIO 1B-21
TOMACORRIENTES DORMITORIO 1B-20	1#10 thhn negro+1#10 thhn blanco+1#14 thhn T verde en ducto pvc eléctrico c-40 de 3/4"	1X30A	9	B	10	1X30A	1#10 thhn negro+1#10 thhn blanco+1#14 thhn T verde en ducto pvc eléctrico c-40 de 3/4"	TOMACORRIENTES DORMITORIO 1B-19
TOMACORRIENTES DORMITORIO 1B-18	1#10 thhn negro+1#10 thhn blanco+1#14 thhn T verde en ducto pvc eléctrico c-40 de 3/4"	1X30A	11	C	12	1X30A	1#10 thhn negro+1#10 thhn blanco+1#14 thhn T verde en ducto pvc eléctrico c-40 de 3/4"	TOMACORRIENTES DORMITORIO 1B-17
TOMACORRIENTES DORMITORIO 1B-16	1#10 thhn negro+1#10 thhn blanco+1#14 thhn T verde en ducto pvc eléctrico c-40 de 3/4"	1X30A	13	A	14	1X30A	1#10 thhn negro+1#10 thhn blanco+1#14 thhn T verde en ducto pvc eléctrico c-40 de 3/4"	TOMACORRIENTES DORMITORIO 1B-15
TOMACORRIENTES DORMITORIO 1B-14	1#10 thhn negro+1#10 thhn blanco+1#14 thhn T verde en ducto pvc eléctrico c-40 de 3/4"	1X30A	15	B	16	1X30A	1#10 thhn negro+1#10 thhn blanco+1#14 thhn T verde en ducto pvc eléctrico c-40 de 3/4"	TOMACORRIENTES AREA DE ESTUDIO PARED
TOMACORRIENTES AREA DE ESTUDIO PARED	1#10 thhn negro+1#10 thhn blanco+1#14 thhn T verde en ducto pvc eléctrico c-40 de 3/4"	1X30A	17	C	18	1X30A	1#10 thhn negro+1#10 thhn blanco+1#14 thhn T verde en ducto pvc eléctrico c-40 de 3/4"	TOMACORRIENTES AREA DE ESTUDIO MESON
TOMACORRIENTES AREA DE ESTUDIO PARED	1#10 thhn negro+1#10 thhn blanco+1#14 thhn T verde en ducto pvc eléctrico c-40 de 3/4"	1X30A	19	A	20	1X30A	1#10 thhn negro+1#10 thhn blanco+1#14 thhn T verde en ducto pvc eléctrico c-40 de 3/4"	TOMACORRIENTES AREA DE LAVANDERIA
TOMACORRIENTES PASILLO	1#10 thhn negro+1#10 thhn blanco+1#14 thhn T verde en ducto pvc eléctrico c-40 de 3/4"	1X30A	21	B	22	2X40A	2#8 thhn cobre + 1 #12 thhn cobre en ducto pvc eléctrico de 1"	SALIDA PARA UNIDAD A/C EN AREA DE ESTUDIO
SALIDA PARA UNIDAD A/C EN AREA DE ESTUDIO	2#8 thhn cobre + 1 #12 thhn cobre en ducto pvc eléctrico de 1"	2X40A	23	C	24			
			25	A	26	1X30A	1#10 thhn negro+1#10 thhn blanco+1#14 thhn T verde en ducto pvc eléctrico c-40 de 3/4"	TOMACORRIENTES CUARTO ELECTRICO
			27	B	28			
			29	C	30			

CENTRO DE CARGA TRIFASICO CC-21

CC-21 centro de carga trifasico 30 espacios, con barras de 225 Amperios superficial, h= 1.5m sobre npt

alimentador 3#1/0 f + 1#1/0 n + 1# 6 tierra en ducto pvc eléctrico c-40 de 2" con main principal

CARGA	CABLE	BREACKER	#	FASE	#	BREACKER	CABLE	CARGA
ILUMINACION PASILLO	cabledo iluminaci3n, cobre thhn # 12 F + # 12 N + #14 Tierra	1X20A	1	A	2	1X20A	cabledo iluminaci3n, cobre thhn # 12 F + # 12 N + #14 Tierra	ILUMINACION DORMITORIOS 2B-22,23,24
ILUMINACION DORMITORIOS 2B-25,26,27	cabledo iluminaci3n, cobre thhn # 12 F + # 12 N + #14 Tierra	1X20A	3	B	4	1X20A	cabledo iluminaci3n, cobre thhn # 12 F + # 12 N + #14 Tierra	ILUMINACION DORMITORIOS 2B-28,29,30
ILUMINACION DORMITORIOS 2B-31,32,33	cabledo iluminaci3n, cobre thhn # 12 F + # 12 N + #14 Tierra	1X20A	5	C	6	1X20A	cabledo iluminaci3n, cobre thhn # 12 F + # 12 N + #14 Tierra	ILUMINACION CUARTO ELECTRICO
			7	A	8	1X30A	1#10 thhn negro+1#10 thhn blanco+1#14 thhn T verde en ducto pvc el3ctrico c-40 de 3/4"	TOMACORRIENTES DORMITORIO 2B-22
TOMACORRIENTES DORMITORIO 2B-23	1#10 thhn negro+1#10 thhn blanco+1#14 thhn T verde en ducto pvc el3ctrico c-40 de 3/4"	1X30A	9	B	10	1X30A	1#10 thhn negro+1#10 thhn blanco+1#14 thhn T verde en ducto pvc el3ctrico c-40 de 3/4"	TOMACORRIENTES DORMITORIO 2B-24
TOMACORRIENTES DORMITORIO 2B-25	1#10 thhn negro+1#10 thhn blanco+1#14 thhn T verde en ducto pvc el3ctrico c-40 de 3/4"	1X30A	11	C	12	1X30A	1#10 thhn negro+1#10 thhn blanco+1#14 thhn T verde en ducto pvc el3ctrico c-40 de 3/4"	TOMACORRIENTES DORMITORIO 2B-26
TOMACORRIENTES DORMITORIO 2B-27	1#10 thhn negro+1#10 thhn blanco+1#14 thhn T verde en ducto pvc el3ctrico c-40 de 3/4"	1X30A	13	A	14	1X30A	1#10 thhn negro+1#10 thhn blanco+1#14 thhn T verde en ducto pvc el3ctrico c-40 de 3/4"	TOMACORRIENTES DORMITORIO 2B-28
TOMACORRIENTES DORMITORIO 2B-29	1#10 thhn negro+1#10 thhn blanco+1#14 thhn T verde en ducto pvc el3ctrico c-40 de 3/4"	1X30A	15	B	16	1X30A	1#10 thhn negro+1#10 thhn blanco+1#14 thhn T verde en ducto pvc el3ctrico c-40 de 3/4"	TOMACORRIENTES DORMITORIO 2B-30
TOMACORRIENTES DORMITORIO 2B-31	1#10 thhn negro+1#10 thhn blanco+1#14 thhn T verde en ducto pvc el3ctrico c-40 de 3/4"	1X30A	17	C	18	1X30A	1#10 thhn negro+1#10 thhn blanco+1#14 thhn T verde en ducto pvc el3ctrico c-40 de 3/4"	TOMACORRIENTES DORMITORIO 2B-32
TOMACORRIENTES DORMITORIO 2B-33	1#10 thhn negro+1#10 thhn blanco+1#14 thhn T verde en ducto pvc el3ctrico c-40 de 3/4"	1X30A	19	A	20	1X30A	1#10 thhn negro+1#10 thhn blanco+1#14 thhn T verde en ducto pvc el3ctrico c-40 de 3/4"	TOMACORRIENTES DORMITORIO 2B-34
TOMACORRIENTES PASILLO	1#10 thhn negro+1#10 thhn blanco+1#14 thhn T verde en ducto pvc el3ctrico c-40 de 3/4"	1X30A	21	B	22	1X30A	1#10 thhn negro+1#10 thhn blanco+1#14 thhn T verde en ducto pvc el3ctrico c-40 de 3/4"	TOMACORRIENTES CUARTO ELECTRICO
			23	C	24			
			25	A	26			
			27	B	28			
			29	C	30			

CENTRO DE CARGA TRIFASICO CC-23

CC-23 centro de carga trifasico 30 espacios, con barras de 225 Amperios superficial, h= 1.5m sobre npt

alimentador 3#1/0 f + 1#1/0 n + 1# 6 tierra en ducto pvc eléctrico c-40 de 2" con main principal

CARGA	CABLE	BREACKER	#	FASE	#	BREACKER	CABLE	CARGA
ILUMINACION PASILLO	cabledo iluminaci3n, cobre thhn # 12 F + # 12 N + #14 Tierra	1X20A	1	A	2	1X20A	cabledo iluminaci3n, cobre thhn # 12 F + # 12 N + #14 Tierra	ILUMINACION DORMITORIOS 2B-1,2,3
ILUMINACION DORMITORIOS 2B-4,5,6	cabledo iluminaci3n, cobre thhn # 12 F + # 12 N + #14 Tierra	1X20A	3	B	4	1X20A	cabledo iluminaci3n, cobre thhn # 12 F + # 12 N + #14 Tierra	ILUMINACION DORMITORIOS 2B-7,8,9
ILUMINACION DORMITORIOS 2B-10,11,12	cabledo iluminaci3n, cobre thhn # 12 F + # 12 N + #14 Tierra	1X20A	5	C	6	1X20A	cabledo iluminaci3n, cobre thhn # 12 F + # 12 N + #16 Tierra	ILUMINACION CUARTO ELECTRICO
			7	A	8	1X30A	1#10 thhn negro+1#10 thhn blanco+1#14 thhn T verde en ducto pvc el3ctrico c-40 de 3/4"	TOMACORRIENTES DORMITORIO 2B-1
TOMACORRIENTES DORMITORIO 2B-2	1#10 thhn negro+1#10 thhn blanco+1#14 thhn T verde en ducto pvc el3ctrico c-40 de 3/4"	1X30A	9	B	10	1X30A	1#10 thhn negro+1#10 thhn blanco+1#14 thhn T verde en ducto pvc el3ctrico c-40 de 3/4"	TOMACORRIENTES DORMITORIO 2B-38
TOMACORRIENTES DORMITORIO 2B-4	1#10 thhn negro+1#10 thhn blanco+1#14 thhn T verde en ducto pvc el3ctrico c-40 de 3/4"	1X30A	11	C	12	1X30A	1#10 thhn negro+1#10 thhn blanco+1#14 thhn T verde en ducto pvc el3ctrico c-40 de 3/4"	TOMACORRIENTES DORMITORIO 2B-5
TOMACORRIENTES DORMITORIO 2B-6	1#10 thhn negro+1#10 thhn blanco+1#14 thhn T verde en ducto pvc el3ctrico c-40 de 3/4"	1X30A	13	A	14	1X30A	1#10 thhn negro+1#10 thhn blanco+1#14 thhn T verde en ducto pvc el3ctrico c-40 de 3/4"	TOMACORRIENTES DORMITORIO 2B-7
TOMACORRIENTES DORMITORIO 2B-8	1#10 thhn negro+1#10 thhn blanco+1#14 thhn T verde en ducto pvc el3ctrico c-40 de 3/4"	1X30A	15	B	16	1X30A	1#10 thhn negro+1#10 thhn blanco+1#14 thhn T verde en ducto pvc el3ctrico c-40 de 3/4"	TOMACORRIENTES DORMITORIO 2B-9
TOMACORRIENTES DORMITORIO 2B-10	1#10 thhn negro+1#10 thhn blanco+1#14 thhn T verde en ducto pvc el3ctrico c-40 de 3/4"	1X30A	17	C	18	1X30A	1#10 thhn negro+1#10 thhn blanco+1#14 thhn T verde en ducto pvc el3ctrico c-40 de 3/4"	TOMACORRIENTES DORMITORIO 2B-11
TOMACORRIENTES DORMITORIO 2B-12	1#10 thhn negro+1#10 thhn blanco+1#14 thhn T verde en ducto pvc el3ctrico c-40 de 3/4"	1X30A	19	A	20	1X30A	1#10 thhn negro+1#10 thhn blanco+1#14 thhn T verde en ducto pvc el3ctrico c-40 de 3/4"	TOMACORRIENTES DORMITORIO 2B-13
TOMACORRIENTES PASILLO	1#10 thhn negro+1#10 thhn blanco+1#14 thhn T verde en ducto pvc el3ctrico c-40 de 3/4"	1X30A	21	B	22	1X30A	1#10 thhn negro+1#10 thhn blanco+1#14 thhn T verde en ducto pvc el3ctrico c-40 de 3/4"	TOMACORRIENTES CUARTO ELECTRICO
			23	C	24			

			25	A	26		
			27	B	28		
			29	C	30		

CENTRO DE CARGA TRIFASICO CC-31

CC-31 centro de carga trifasico 30 espacios, con barras de 225 Amperios superficial, h= 1.5m sobre npt

alimentador 3#1/0 f + 1#1/0 n + 1# 6 tierra en ducto pvc eléctrico c-40 de 2" con main principal

CARGA	CABLE	BREACKER	#	FASE	#	BREACKER	CABLE	CARGA
ILUMINACION PASILLO	cableado iluminación, cobre thhn # 12 F + # 12 N + #14 Tierra	1X20A	1	A	2	1X20A	cableado iluminación, cobre thhn # 12 F + # 12 N + #14 Tierra	ILUMINACION DORMITORIOS 3B-22,23,24
ILUMINACION DORMITORIOS 3B-25,26,27	cableado iluminación, cobre thhn # 12 F + # 12 N + #14 Tierra	1X20A	3	B	4	1X20A	cableado iluminación, cobre thhn # 12 F + # 12 N + #14 Tierra	ILUMINACION DORMITORIOS 3B-28,29,30
ILUMINACION DORMITORIOS 3B-31,32,33	cableado iluminación, cobre thhn # 12 F + # 12 N + #14 Tierra	1X20A	5	C	6	1X20A	cableado iluminación, cobre thhn # 12 F + # 12 N + #16 Tierra	ILUMINACION CUARTO ELECTRICO
			7	A	8	1X30A	1#10 thhn negro+1#10 thhn blanco+1#14 thhn T verde en ducto pvc eléctrico c-40 de 3/4"	TOMACORRIENTES DORMITORIO 3B-22
TOMACORRIENTES DORMITORIO 3B-23	1#10 thhn negro+1#10 thhn blanco+1#14 thhn T verde en ducto pvc eléctrico c-40 de 3/4"	1X30A	9	B	10	1X30A	1#10 thhn negro+1#10 thhn blanco+1#14 thhn T verde en ducto pvc eléctrico c-40 de 3/4"	TOMACORRIENTES DORMITORIO 3B-24
TOMACORRIENTES DORMITORIO 3B-25	1#10 thhn negro+1#10 thhn blanco+1#14 thhn T verde en ducto pvc eléctrico c-40 de 3/4"	1X30A	11	C	12	1X30A	1#10 thhn negro+1#10 thhn blanco+1#14 thhn T verde en ducto pvc eléctrico c-40 de 3/4"	TOMACORRIENTES DORMITORIO 3B-26
TOMACORRIENTES DORMITORIO 3B-27	1#10 thhn negro+1#10 thhn blanco+1#14 thhn T verde en ducto pvc eléctrico c-40 de 3/4"	1X30A	13	A	14	1X30A	1#10 thhn negro+1#10 thhn blanco+1#14 thhn T verde en ducto pvc eléctrico c-40 de 3/4"	TOMACORRIENTES DORMITORIO 3B-28
TOMACORRIENTES DORMITORIO 3B-29	1#10 thhn negro+1#10 thhn blanco+1#14 thhn T verde en ducto pvc eléctrico c-40 de 3/4"	1X30A	15	B	16	1X30A	1#10 thhn negro+1#10 thhn blanco+1#14 thhn T verde en ducto pvc eléctrico c-40 de 3/4"	TOMACORRIENTES DORMITORIO 3B-30
TOMACORRIENTES DORMITORIO 3B-31	1#10 thhn negro+1#10 thhn blanco+1#14 thhn T verde en ducto pvc eléctrico c-40 de 3/4"	1X30A	17	C	18	1X30A	1#10 thhn negro+1#10 thhn blanco+1#14 thhn T verde en ducto pvc eléctrico c-40 de 3/4"	TOMACORRIENTES DORMITORIO 3B-32
TOMACORRIENTES DORMITORIO 3B-33	1#10 thhn negro+1#10 thhn blanco+1#14 thhn T verde en ducto pvc eléctrico c-40 de 3/4"	1X30A	19	A	20	1X30A	1#10 thhn negro+1#10 thhn blanco+1#14 thhn T verde en ducto pvc eléctrico c-40 de 3/4"	TOMACORRIENTES DORMITORIO 3B-34
TOMACORRIENTES PASILLO	1#10 thhn negro+1#10 thhn blanco+1#14 thhn T verde en ducto pvc eléctrico c-40 de 3/4"	1X30A	21	B	22	1X30A	1#10 thhn negro+1#10 thhn blanco+1#14 thhn T verde en ducto pvc eléctrico c-40 de 3/4"	TOMACORRIENTES CUARTO ELECTRICO
			23	C	24			
			25	A	26			
			27	B	28			
			29	C	30			

CENTRO DE CARGA TRIFASICO CC-33

CC-33 centro de carga trifasico 30 espacios, con barras de 225 Amperios superficial, h= 1.5m sobre npt

alimentador 3#1/0 f + 1#1/0 n + 1# 6 tierra en ducto pvc eléctrico c-40 de 2" con main principal

CARGA	CABLE	BREACKER	#	FASE	#	BREACKER	CABLE	CARGA
ILUMINACION PASILLO	cableado iluminación, cobre thhn # 12 F + # 12 N + #14 Tierra	1X20A	1	A	2	1X20A	cableado iluminación, cobre thhn # 12 F + # 12 N + #14 Tierra	ILUMINACION DORMITORIOS 3B-1,2,3
ILUMINACION DORMITORIOS 3B-4,5,6	cableado iluminación, cobre thhn # 12 F + # 12 N + #14 Tierra	1X20A	3	B	4	1X20A	cableado iluminación, cobre thhn # 12 F + # 12 N + #14 Tierra	ILUMINACION DORMITORIOS 3B-7,8,9
ILUMINACION DORMITORIOS 3B-10,11,12	cableado iluminación, cobre thhn # 12 F + # 12 N + #14 Tierra	1X20A	5	C	6	1X20A	cableado iluminación, cobre thhn # 12 F + # 12 N + #16 Tierra	ILUMINACION CUARTO ELECTRICO
			7	A	8	1X30A	1#10 thhn negro+1#10 thhn blanco+1#14 thhn T verde en ducto pvc eléctrico c-40 de 3/4"	TOMACORRIENTES DORMITORIO 3B-15
TOMACORRIENTES DORMITORIO 3B-2	1#10 thhn negro+1#10 thhn blanco+1#14 thhn T verde en ducto pvc eléctrico c-40 de 3/4"	1X30A	9	B	10	1X30A	1#10 thhn negro+1#10 thhn blanco+1#14 thhn T verde en ducto pvc eléctrico c-40 de 3/4"	TOMACORRIENTES DORMITORIO 3B-38
TOMACORRIENTES DORMITORIO 3B-4	1#10 thhn negro+1#10 thhn blanco+1#14 thhn T verde en ducto pvc eléctrico c-40 de 3/4"	1X30A	11	C	12	1X30A	1#10 thhn negro+1#10 thhn blanco+1#14 thhn T verde en ducto pvc eléctrico c-40 de 3/4"	TOMACORRIENTES DORMITORIO 3B-5
TOMACORRIENTES DORMITORIO 3B-6	1#10 thhn negro+1#10 thhn blanco+1#14 thhn T verde en ducto pvc eléctrico c-40 de 3/4"	1X30A	13	A	14	1X30A	1#10 thhn negro+1#10 thhn blanco+1#14 thhn T verde en ducto pvc eléctrico c-40 de 3/4"	TOMACORRIENTES DORMITORIO 3B-7

TOMACORRIENTES DORMITORIO 3B-8	1#10 thhn negro+1#10 thhn blanco+1#14 thhn T verde en ducto pvc eléctrico c-40 de 3/4"	1X30A	15	B	16	1X30A	1#10 thhn negro+1#10 thhn blanco+1#14 thhn T verde en ducto pvc eléctrico c-40 de 3/4"	TOMACORRIENTES DORMITORIO 3B-9
TOMACORRIENTES DORMITORIO 3B-10	1#10 thhn negro+1#10 thhn blanco+1#14 thhn T verde en ducto pvc eléctrico c-40 de 3/4"	1X30A	17	C	18	1X30A	1#10 thhn negro+1#10 thhn blanco+1#14 thhn T verde en ducto pvc eléctrico c-40 de 3/4"	TOMACORRIENTES DORMITORIO 3B-11
TOMACORRIENTES DORMITORIO 3B-12	1#10 thhn negro+1#10 thhn blanco+1#14 thhn T verde en ducto pvc eléctrico c-40 de 3/4"	1X30A	19	A	20	1X30A	1#10 thhn negro+1#10 thhn blanco+1#14 thhn T verde en ducto pvc eléctrico c-40 de 3/4"	TOMACORRIENTES DORMITORIO 3B-13
TOMACORRIENTES PASILLO	1#10 thhn negro+1#10 thhn blanco+1#14 thhn T verde en ducto pvc eléctrico c-40 de 3/4"	1X30A	21	B	22	1X30A	1#10 thhn negro+1#10 thhn blanco+1#14 thhn T verde en ducto pvc eléctrico c-40 de 3/4"	TOMACORRIENTES CUARTO ELECTRICO
			23	C	24			
			25	A	26			
			27	B	28			
			29	C	30			

ACLARATORIA

PROCESO: UNAG-LPN-GC-2025-008

La Universidad Nacional de Agricultura, comunica a todos los oferentes Precalificados participantes en la Licitación Pública Nacional Proceso No. **UNAG-LPN-GC-2025-008 “CONSTRUCCIÓN DE EDIFICIO RESIDENCIAL PARA ESTUDIANTES MUJERES “Xiomara Castro” en la Universidad Nacional de Agricultura, Ubicado en la Ciudad de Catacamas en el Departamento de Olancho**”. Que, de conformidad con lo establecido en el Documento de Licitación, los incisos 18.1, 37.1 y 50.1 cláusula 10. “Aclaración de los Documentos de Licitación”, que dentro de dicho Documento de Licitación se ha realizado una Aclaración de la cual deben tomar nota, específicamente en los aspectos siguientes:

Documentos De Licitación

Se reforman los incisos 18.1, 37.1 y 50.1 donde se establece que la *“la garantía consistirá en una Garantía y/o Fianza bancaria o Fianza emitida por una Institución Bancaria o una Compañía Aseguradora que opere en Honduras, autorizada por la Comisión Nacional de Bancos y Seguros”*.

Siendo aplicada para Garantías de Mantenimiento, Anticipo, Cumplimiento y Calidad.

La presente Aclaratoria pasa a formar parte del Documento de Licitación. Asimismo, todas las instrucciones, condiciones y requerimientos que no contradigan lo aquí dispuesto o lo establecido en otras enmiendas y/o aclaraciones debidamente emitidas, permanecen en vigencia. Favor tomar debida nota de las modificaciones aquí señaladas

Catacamas, Olancho Lunes 11 de agosto de 2025.

M.SC. VICTOR JAVIER GONZALES SANTOS
RECTOR UNIVERSIDAD NACIONAL DE AGRICULTURA

ACLARACIONES UNAG-LPN-GC-2025-008 CONSTRUCCIÓN DE EDIFICIO RESIDENCIAL PARA ESTUDIANTES MUJERES "Xiomara Castro" EN LA UNIVERSIDAD NACIONAL DE AGRICULTURA, UBICADO EN LA CIUDAD DE CATACAMAS EN EL DEPARTAMENTO DE OLANCHO.

13 AGOSTO 2025

1.- Se adjuntan dos cuadros de cantidades de obras del proyecto uno con mas Actividades que otro, lógico al momento de presentar la oferta uno saldría con un valor ofertado mayor y otro menor. La pregunta sería Cual cuadro se respetaría al momento de hacer la oferta y contrato.

Y que monto de garantía a presentar de los dos cuadros ya que estos legalmente deben ir relacionados entre sí, lo que se oferta con lo que se contrata.

Esta pregunta se hace para no tener problemas legales futuros, ya que los montos de las garantías varían según lo que realmente se va a contratar, por la confusión de dos listas de actividades una con mayor cantidad de actividades que otra y esto a su vez responder que Garantías se debe de tomar en cuenta al momento de ofertar y al momento del contrato, **relacionada con la disponibilidad presupuestaria de la Universidad Nacional de Agricultura.**

R//El cuadro de cantidades de obra que prevalecerá y respetará para hacer la oferta (en base a la cual se adjudicará el contrato), será el cuadro con más actividades de obra, Nombrado "CONSTRUCCION DE EDIFICIO RESIDENCIAL PARA ESTUDIANTES MUJERES "Xiomara Castro" EN LA UNIVERSIDAD NACIONAL DE AGRICULTURA CATACAMAS, OLANCHO"; se aclara que el cuadro que se nombra como "CONSTRUCCION Y EQUIPAMIENTO DE EDIFICIO RESIDENCIAL PARA ESTUDIANTES MUJERES "Xiomara Castro", PRIMER ETAPA, EN LA UNIVERSIDAD NACIONAL DE AGRICULTURA CATACAMAS, OLANCHO" **NO** será el que prevalecerá al momento de presentar la oferta según se especifica en los IAO 13.1 (a) de los DDL. El mismo solo será como una referencia de cuanto podrá costar la primera etapa, en base a la cual se hará el primer contrato a la empresa que se adjudique el proyecto completo.

La Garantía de mantenimiento de oferta debe ser presentada por un monto de al menos el 2% (Dos por ciento) de el proyecto de obra completo (cuadro con más actividades), de acuerdo como se especifica en la sección de "NOTAS IMPORTANTES", inciso 2 de la página 30 que se encuentra debajo de la IAO 39.1. de los DDL Y la garantía de cumplimiento de contrato del 15% (Quince por ciento) se presentará en base al valor estimado del cuadro con menor cantidad de obra relacionado con la "PRIMER ETAPA", monto por el cual se firmará el primer contrato de acuerdo a la disponibilidad de fondos con los que actualmente cuenta la UNIVERSIDAD NACIONAL DE AGRICULTURA-

De esta manera SE ACLARA: "EL VALOR PRESENTADO EN EL CUADERNILLO "PRIMER ETAPA" SERA UN MONTO ESTIMADO SOLO PARA LA FIRMA DEL PRIMER CONTRATO, COMO SE ACLARA EN LA IAO 13.1 (a), PARRAFO 2 Y NO PARA LA ADJUDICACIÓN DE TODO EL PROYECTO"

- En la sección de IAO 28 de los DDL en su inciso d) cita, Cumple sustancialmente con los requisitos de los documentos de Licitación. El valor de su oferta económica se encuentra en un rango entre el 10% arriba o 10 % abajo del presupuesto base de la obra total objeto de este proceso. Caso contrario, no será considerada para su evaluación. Consideramos que esto violenta la Ley de Contratación del Estado, donde la Ley no lo establece. Por lo que solicitamos respetuosamente que se elimine este párrafo de los términos.

Lo anterior no violenta la ley, ya que la misma no contempla un rango definido y al ser este documento el que regula las condiciones de participación en esta licitación, la Institución, luego de realizar un estudio técnico, considera que el 10% arriba de su valor base, como el 10% abajo

de dicho valor base, es el porcentaje adecuado, tanto para ser responsable con el presupuesto con se cuenta, así como para no afectar la calidad de la obra, respectivamente.

ACLARACIÓN

CAMBIO DE SALÓN DE APERTURA Y RECEPCION DE OFERTAS

Licitación Pública Nacional No. UNAG-LPN-GC-2025-008

“Construcción de Edificio Residencial para Estudiantes Mujeres ‘Xiomara Castro’ en la Universidad Nacional de Agricultura”

La Universidad Nacional de Agricultura, en el marco del proceso de la Licitación Pública Nacional No. UNAG-LPN-GC-2025-008, comunica a todos los participantes que por motivos de fuerza mayor se realizará un cambio de salón para la recepción y apertura de ofertas programada para el día lunes 18 de agosto de 2025, a las 10:00 a.m.

Lugar anterior: Salón de Videoconferencias 1 Universidad Nacional de Agricultura, Catacamas, Olancho.

Nuevo lugar: Edificio de Administración de empresas (CCA) Aula 103 primer piso Universidad Nacional de Agricultura, Catacamas, Olancho.

Se mantiene la fecha y hora establecida, modificándose únicamente el lugar de apertura.

Agradecemos su comprensión y solicitamos a todos los oferentes tomar nota de la presente aclaración, la cual se publica en el portal HonduCompras y se comunica por este medio a los correos electrónicos registrados de los participantes del proceso.

Favor Confirmar de Recibido

Atentamente,

**Gerencia Administrativa y Financiera
Universidad Nacional de Agricultura
Catacamas, Olancho**